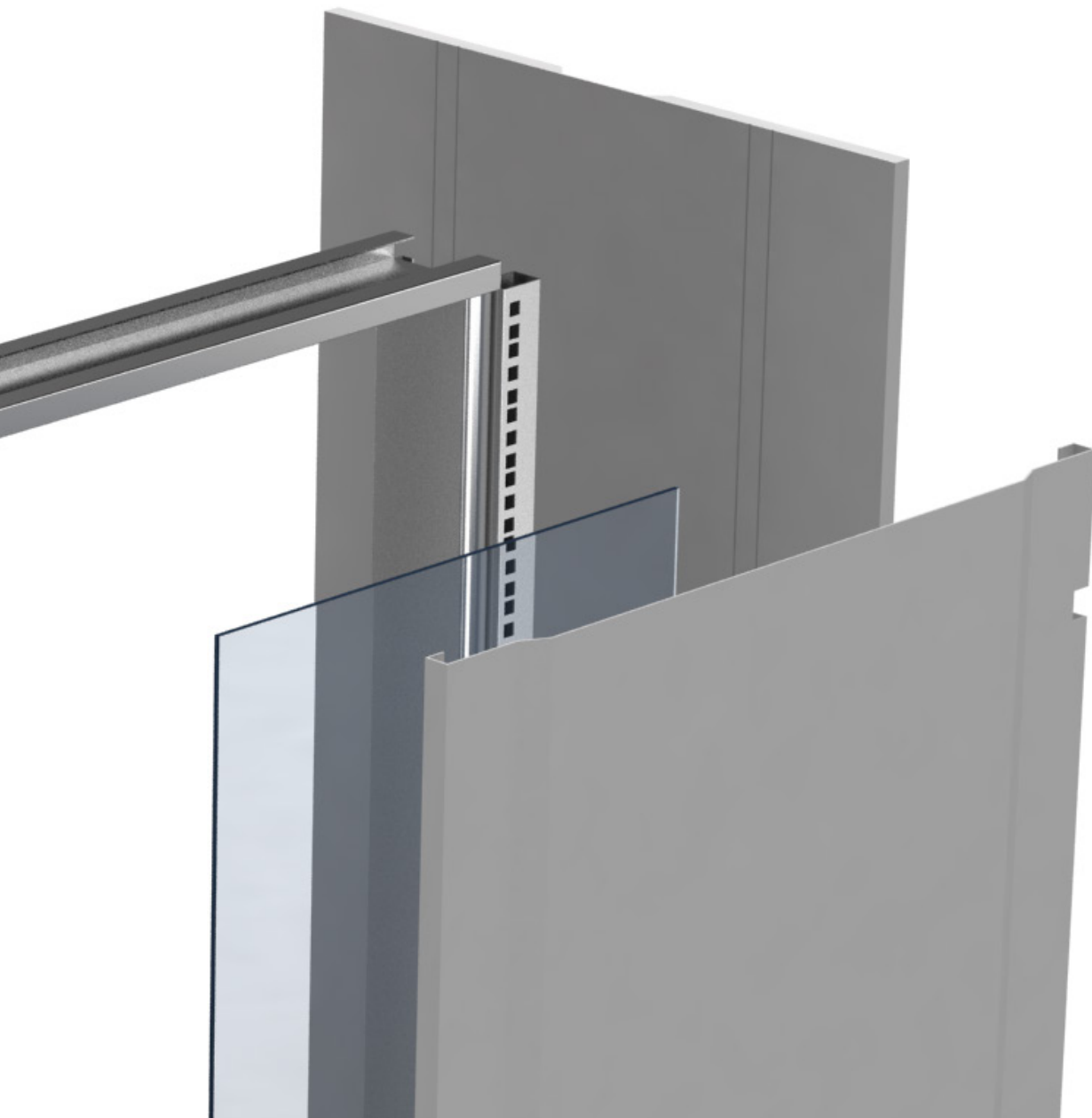


RACK 19"

RACK POOL



ARMADI

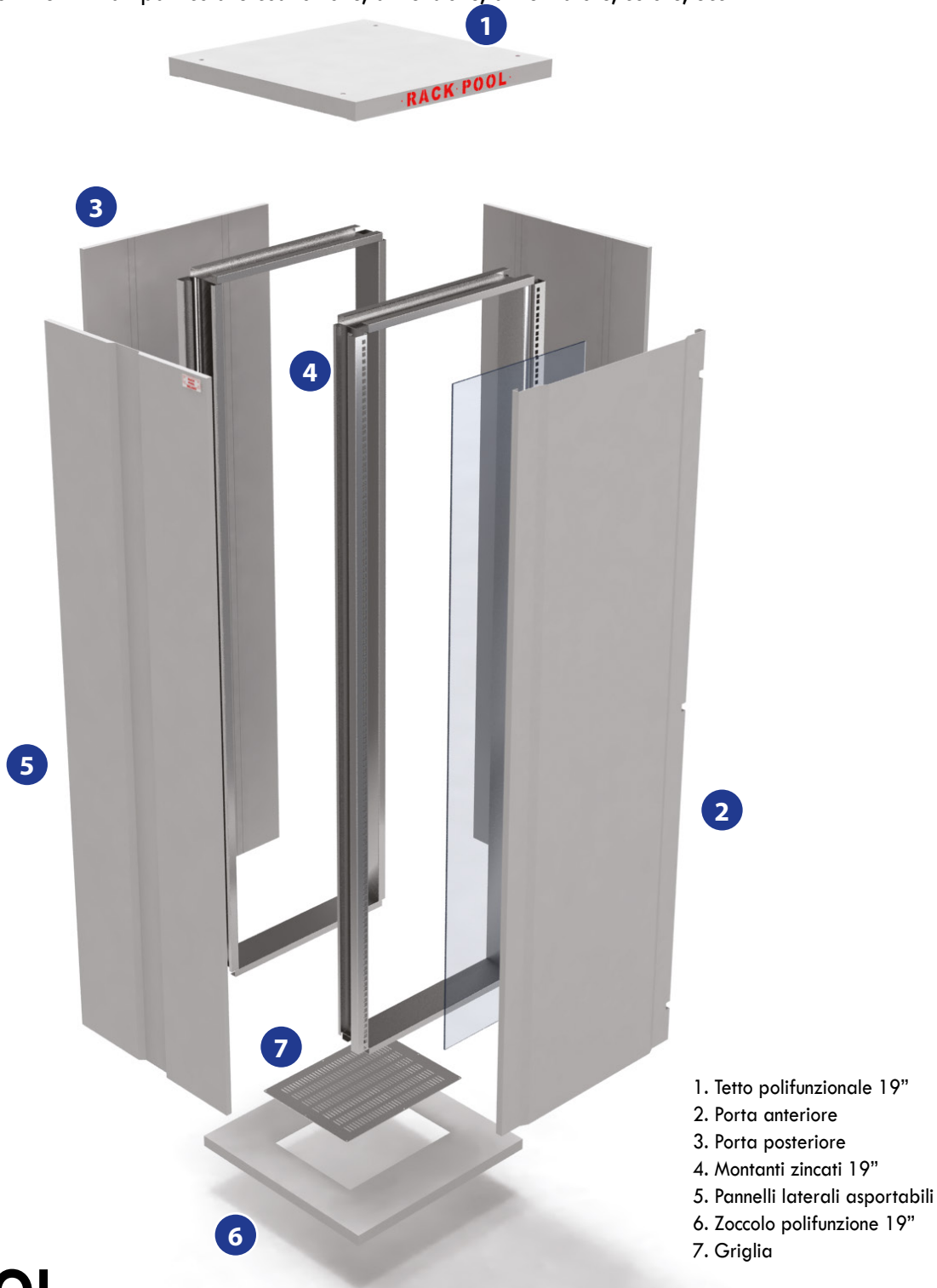
RACK 19"

ARMADI

• La Struttura di Base

GFP RACK POOL concretizza tutta l'esperienza acquisita in trent'anni di produzione, costruendo rack 19". Sono rack studiati nei minimi particolari, costruiti con materie prime di altissima qualità, ideati appositamente per apparati attivi e sistemi di cablaggio strutturato che si adattano ad ogni esigenza.

Il successo dell'intera produzione è completato anche dalla possibilità di costruire rack "su misura" che rispondono a qualsiasi richiesta del cliente in termini di: particolare costruzione, dimensione, attrezzature, colore, ecc.



Serie POOL

La serie POOL è la serie Top della gamma di produzione. Sono rack a pavimento che si contraddistinguono per la sobria eleganza e la grande funzionalità. Grazie alle varie dimensioni ed alla facilità di ingresso cavi, soddisfano le esigenze dei medi/grandi cablaggi strutturati anche quando lo spazio disponibile è limitato.

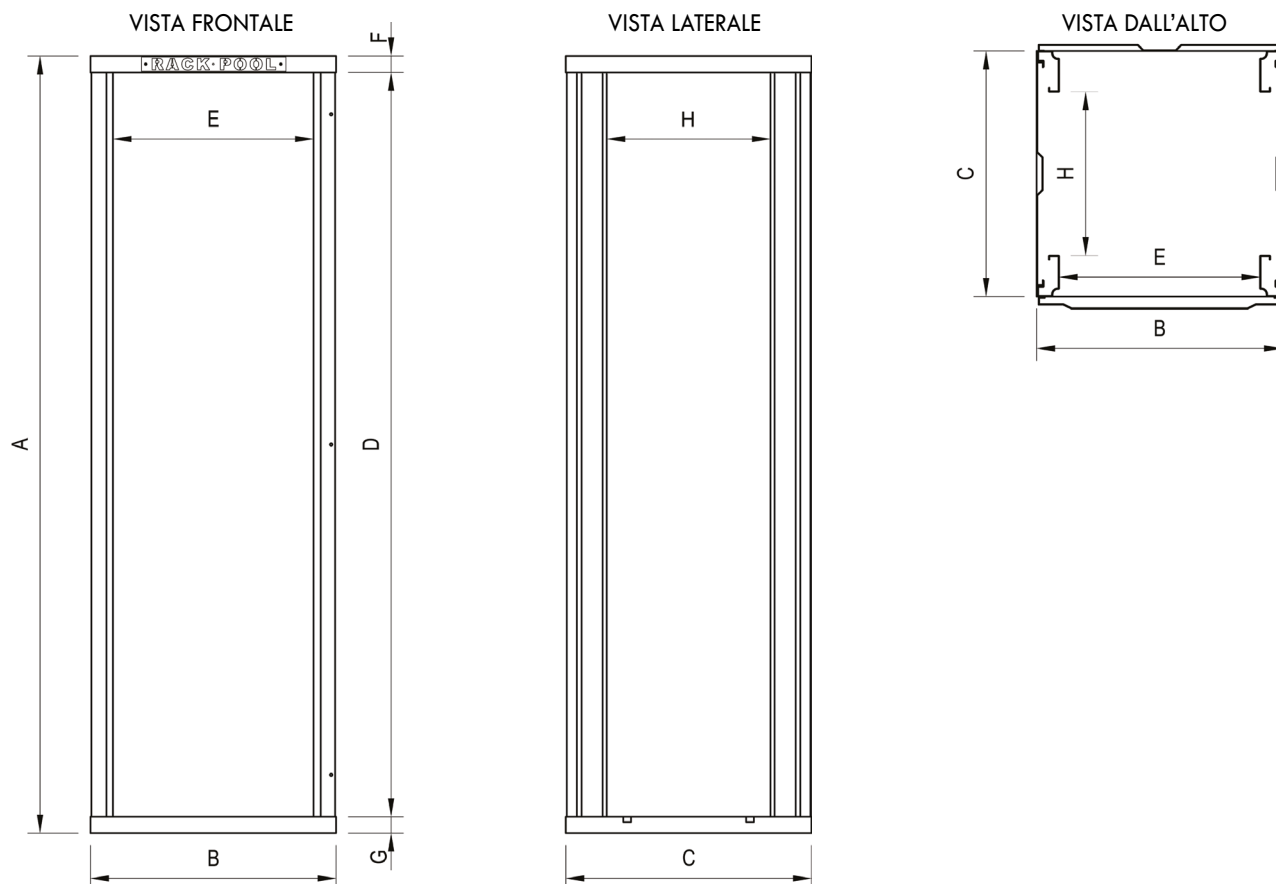
• Composizione Armadi POOL

- Struttura portante;
- Base e tetto dotati di finestre per passaggio cavi;
- Porta anteriore dotata di maniglia e serratura a chiave;
- Pannelli laterali smontabili con serratura a chiave;
- Porta posteriore cieca in lamiera di acciaio, dotata di serratura con chiave;
- Telaio 19" regolabile in profondità, per un posizionamento mirato in accordo alla profondità delle apparecchiature da installare;
- Vari Colori disponibili;
- Possibilità del cambiamento del senso di apertura delle porte anche ad armadio cablato, in maniera estremamente pratica e veloce.

• Caratteristiche Tecniche

- Struttura in lamiera di acciaio con spessore 2 mm, montanti in lamiera di acciaio con spessore 2 mm; basi e cappelli in lamiera di acciaio con spessore 1,5 mm;
- Pannelli laterali asportabili rapidamente e con rimozione protetta da serratura a chiave o viti;
- Possibilità di Feritoie di aerazione su base inferiore e superiore;
- Tetto predisposto per accettare un gruppo di ventilazione;
- Tetto e base dotati di forature per ingresso cavi.

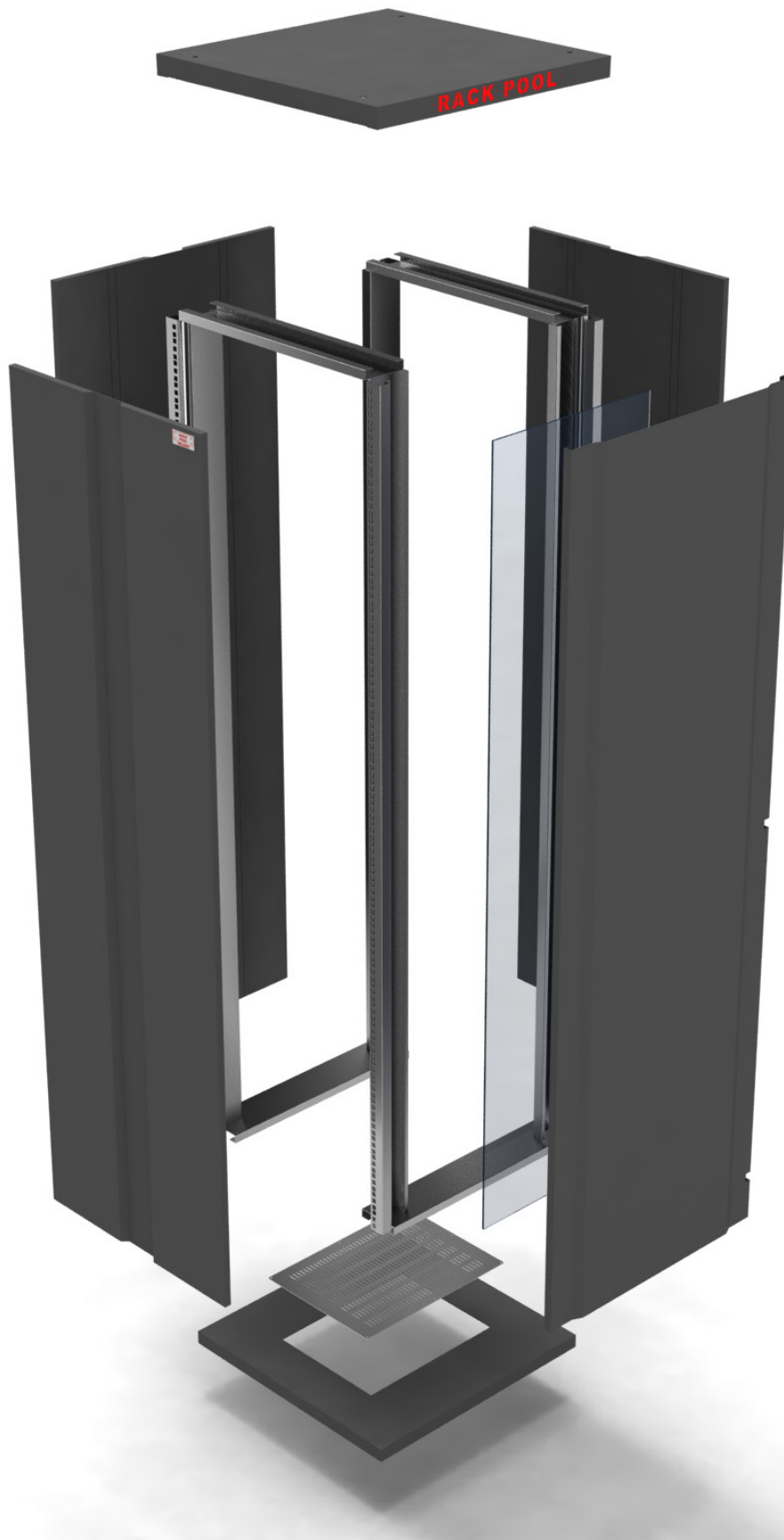
• Dimensioni



Unità	A=Altezza totale (mm)	B=Larghezza totale (mm)	C=Profondità totale (mm)	D=Altezza utile (mm)	E=Larghezza utile (mm)	F=Altezza Cappello (mm)	G=Altezza Base (mm)	H=Profondità utile (mm)
20	1023	600	600/800/1000	943	485	40	40	350/550
24	1201	600	600/800/1000	1121	485	40	40	350/550
28	1379	600	600/800/1000	1299	485	40	40	350/550
32	1557	600	600/800/1000	1477	485	40	40	350/550
36	1734	600	600/800/1000	1654	485	40	40	350/550
40	1912	600	600/800/1000	1832	485	40	40	350/550
42	2001	600	600/800/1000	1921	485	40	40	350/550
44	2090	600	600/800/1000	2010	485	40	40	350/550
47	2224	600	600/800/1000	2144	485	40	40	350/550

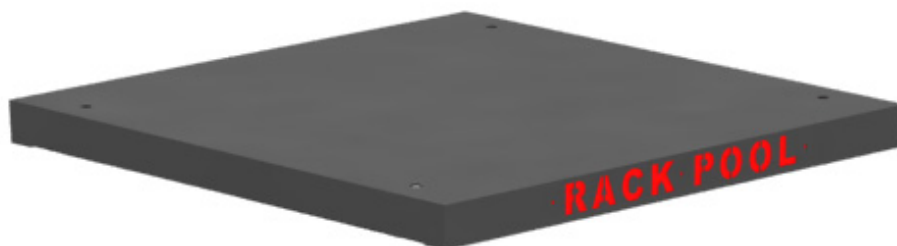
Serie SUN

Questo armadio è in grado, grazie alla sua robustezza, di sopportare carichi notevoli con ampio spazio per alloggiare computer server (19", tower, minitower), monitor, gruppi di continuità e apparati in genere .
Estremamente versatile, con una possibilità di personalizzazione ampia e completa.



• *Composizione Armadi SUN*

- Struttura portante;
- Base e tetto dotati di finestre per passaggio cavi;
- Porta anteriore dotata di maniglia e serratura a chiave;
- Pannelli laterali smontabili con serratura a chiave o a sgancio rapido;
- Porta posteriore cieca dotata di serratura con chiave;
- Telaio 19" regolabile in profondità, per un posizionamento mirato in accordo alla profondità delle apparecchiature da installare;
- Colorazione RAL 9016.

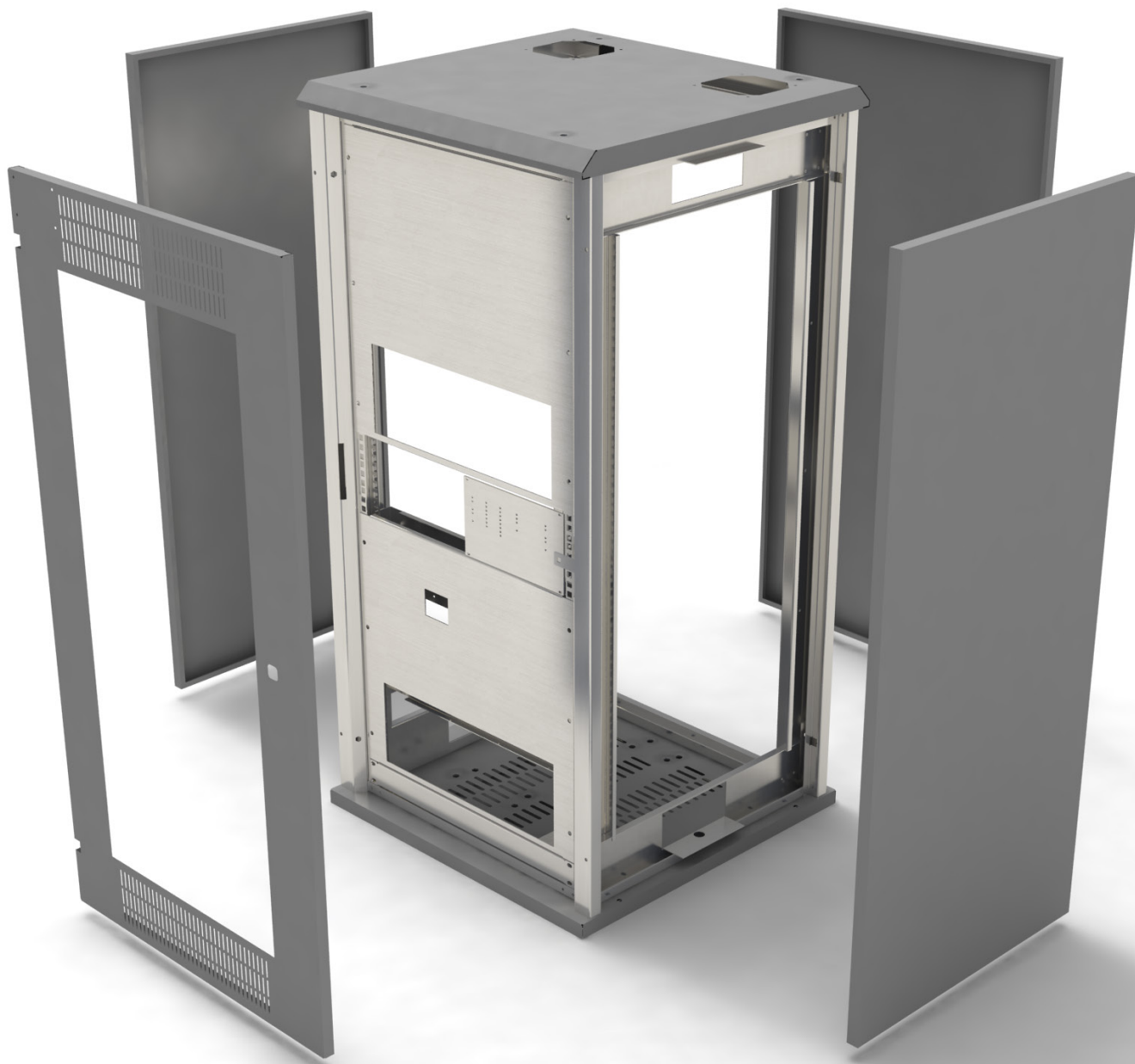


• *Caratteristiche Tecniche*

- Struttura in lamiera di acciaio con spessore 1.5 mm, montanti in lamiera di acciaio con spessore 2 mm; basi e cappelli in lamiera di acciaio con spessore 1,5 mm;
- Pannelli laterali in lamiera di acciaio con spessore asportabili rapidamente e con rimozione protetta da serratura a chiave o viti;
- Possibilità di Feritoie di aerazione su base e cappello, porte e pannelli laterali;
- Tetto predisposto per accettare un gruppo di ventilazione forzata;
- Tetto e base dotati di forature per ingresso cavi.

Serie MAR

E' la linea economica in grado di soddisfare le esigenze più diverse del mercato. Come gli altri modelli, è estremamente versatile e funzionale, con una possibilità di personalizzazione ampia e completa



RACK 19"



• **Composizione Armadi MAR**

- Struttura portante;
- Base e tetto dotati di finestre per passaggio cavi;
- Porta anteriore dotata di maniglia e serratura a chiave;
- Pannelli laterali smontabili con serratura a chiave, a sgancio rapido e a vite;
- Pannello posteriore cieca dotata di serratura con chiave.

• **Caratteristiche Tecniche**

- Struttura in lamiera di acciaio con spessore 1.5 mm, montanti in lamiera di acciaio con spessore 2 mm; basi e cappelli in lamiera di acciaio con spessore 1,5 mm;
- Pannelli laterali asportabili rapidamente e con rimozione protetta da serratura a chiave o viti;
- Possibilità di Feritoie di aerazione su base e cappello, porte e pannelli laterali;
- Tetto predisposto per accettare un gruppo di ventilazione forzata;
- Tetto e base dotati di forature per ingresso cavi.

Serie POOL, MAR, SUN - Configuratore

- Configuratore

POOL

SUN - 8 6 42 - 1 2 2 - 3 1

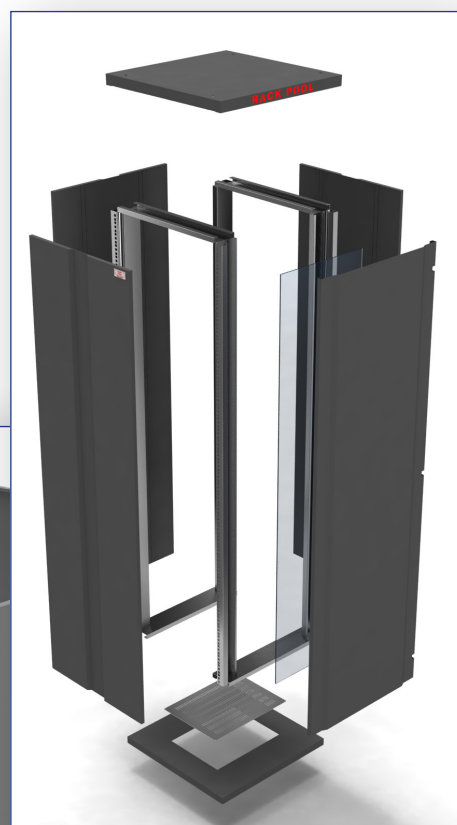
MAR

Esempio:

POOL-8642-122-31: Pool=Rack serie Pool - 8=Larghezza 800mm 6=Profondità 600mm 42=Altezza 42U (2001 mm) - 1=Porta frontale in vetro 2=Copertura posteriore cieca 2=Pannelli laterali a vite - 3=Base polifunzionale 1=Cappello cieco

Opzioni standard disponibili:

Serie	Larghezza	Profondità	Unità	Porta Frontale	Copertura Posteriore	Pannelli Laterali	Base	Cappello
POOL	6=600	6=600	20=20 U	1= Vetro	1= Vetro	1= A sgancio Rapido	1= Cieco	1= Cieco
SUN	8=800	8=800	24=24 U	2=Cieca	2= Cieca	2=A vite	2=Areato	2=Areato
MAR	1=1000	1=1000	28=28U	3=Areata	3= Areata	3=Fissi	3=Polifunzionale	3=Polifunzionale
			32=32U	4=Oblò	4= Oblò			
			36=36U		5= Pannello a Vite			
			40=40U		6= Pannello a			
			42=42U		sgancio rapido			
			44=44U					
			47=47U					



Serie POOL, MAR, SUN - Accessori

- **Zoccolo e Antiribaltamento**

Per il codice, usare il suffisso COD e aggiungere largh x prof.



Cod. Esempio ZOC66 (600x600)

- **Piedini regolabili**

Cod. PIR001 (comprende 4 piedini)



- **Ruote**

Ruote:

Cod.	RUO50	2 Ruote PIV D. 50
Cod.	RUO50F	2 Ruote PIV FREN D. 50
Cod.	RUO80	2 Ruote PIV D. 80
Cod.	RUO80F	2 Ruote PIV FREN D. 80

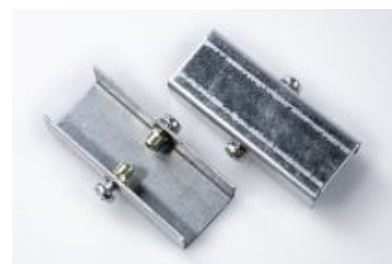


- **Kit Fissaggio a pavimento**

Cod. FIP001

- **Staffa Accoppiamento**

Cod. STA001



- **Golfari**

Cod. GOL001 (comprende 4 golfari)



- **Pannelli ciechi 19"**

PANNELLI: Per il codice, usare il suffisso PAC e aggiungere le Unità



Cod. Esempio PAC12 (12U)

Serie POOL, MAR, SUN - Accessori

- **Ripiano**

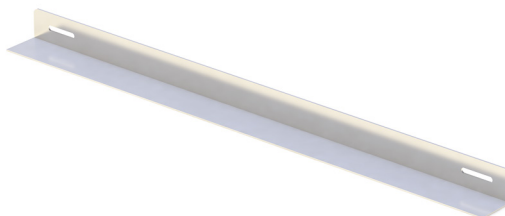
RIPIANO: Per il codice, usare il suffisso RIP e aggiungere largh x prof.



Cod. Esempio **RIP86 (800 x 600)**

- **Guide Fisse**

GUIDE: Per il codice, usare il suffisso GUF e aggiungere la prof.



Cod. Esempio **GUF6 (prof 600)**

- **Guide Telescopiche**

GUIDE: Per il codice, usare il suffisso GUT e aggiungere la prof.



Cod. Esempio **GUT6 (prof 600)**

- **Ripiano Estraibile**



Cod. Esempio **RIES66**

- **Mensola**

MENSOLA: Per il codice, usare il suffisso MEN e aggiungere la largh e le tre profondità (250, 350 e 450) senza lo zero



Cod. Esempio **MEN125 (largh 1000 prof 250)**

Serie POOL, MAR, SUN - Accessori

• Barre di Alimentazione

Cod.	BAL04-1L universali + inter. luminoso 1U + cavo
Cod.	BAL06-1L universali + inter. luminoso 1U + cavo
Cod.	BAL04-1M universali + inter. magnetotermico 16A 1U + cavo
Cod.	BAL06-1M universali + inter. magnetotermico 16A 1U + cavo
Cod.	BAL04-1D universali + interruttore differenziale 10mA 1U + cavo
Cod.	BAL06-1D universali + interruttore differenziale 10mA 1U + cavo



• Unità di ventilazione

Cod.	UNV003 (a tre ventole)
Cod.	UNV003P (termo programmabile)
Cod.	UNV006 (a sei ventole)
Cod.	UNV006P (termo programmabile)



• Gruppi di ventilazione

Cod.	GRV001 (Dim ventola: 120x120)
Cod.	GRV002 (Dim ventola: 170x150)



• Kit Termostato

Cod.	KIT001
------	--------



• Kit Luce

Cod.	KIL001
------	--------



• Passacavi

PASSACAVI: Per il codice, usare il suffisso PAS e aggiungere la largh e le Unità.

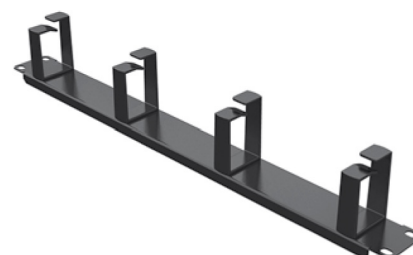
Cod. Esempio	PAS61 (largh 600 1U)
--------------	----------------------



• Passacavi con Asola

PASSACAVI con ASOLA: Per il codice, usare il suffisso PSA e aggiungere la largh e le Unità.

Cod. Esempio	PSA83 (largh 800 3U)
--------------	----------------------



Serie POOL, MAR, SUN - Accessori

- *RackPool Controller*

Dispositivo di controllo dell'armadio in remota via LAN.

I dispositivi connessi alle 8 prese possono essere acceso e spenti semplicemente visualizzando una pagina Web su un PC o Smart Phone. 8 entrate digitali permettono di inviare email all'attivazione di allarmi, controllo della ventilazione, accensione e spegnimento. È possibile inoltre monitorare la temperatura grazie a due sensori esterni.

Possibili impieghi:

- Sistema di allarmi via LAN;
- Telecontrollo via LAN da posizione remota;
- Controllo dei consumi e della temperatura delle macchine (attivazioni a tempo/temperatura);
- Sorveglianza dei sistemi Rack e Server, (monitoraggio delle temperature);
- Segnalazione di apertura della porta armadio (attivazione micro-switch).



Cod. RPC078

Serie Albatros

• La Struttura di Base

Armadio elegante, linea moderna versatile e polifunzionale per vari settori dell'elettronica, possibili customizzazioni in base alle esigenze.

Infiniti accessori personalizzabili identificano l'ALBATROS come l'armadio ideale per ogni progetto.

• Modello e Misure

Modello	Misure						
	Cod.	Altezza	Cod.	Larghezza	Cod.	Profondità	Cod.
ALBATROS	1	6 U	01	600	1	600	1
		9 U	02	700	2	700	2
		13 U	03	800	3	800	3
		15 U	04	900	4	900	4
		17 U	05			1000	5
		20 U	06				
		21 U	07				
		24 U	08				
		28 U	09				
		32 U	10				
		36 U	11				
		40 U	12				
		44 U	13				



• Pannellature e colori

Porta	Cod.	Pareti lat.	Cod.	Parete post.	Cod.	Tetto	Cod.	Zoccolo	Cod.	Colore	Cod.
Cieca	1	Apribili Aerate	1	Apribile Aerata	1	Aerato	1	Diritto 100 mm	1	Grigio Chiaro	1
Con Vetro	2	Apribili Cieche	2	Apribile Cieca	2	Cieco	2	Diritto 70 mm	2	Nero	2
Aerata Con Fori	3							Antiribaltamento 70 mm	3		
Aerata Con Quadri	4										
Senza	5										

• Accessori

Serratura porta	Cod.	Fiss. Pareti lat.	Cod.	Montanti	Cod.	Ruote	Cod.	Piedini	Cod.
Con Chiave	1	Inserto A Taglio 2x4	1	2 Montanti	1	2 Piroettanti 2 Fisse	1	Con	1
Man. Girevole Con Chiave	2	Inserto A Doppia Aletta	2	4 Montanti	2	Senza	2	Senza	2
Man. 1/4 Di Giro Senza Chiave	3	Serratura Con Chiave	3	Senza	3	4 Piroettanti	3		
		Viti	4			2 Piroettanti 2 Fisse + Pedale	4		

L'armadio è identificato da tre codici numerici.

Il primo indica il modello e le misure

Il secondo indica le varianti riferite alle pannellature

Il terzo indica le varianti riferite agli accessori

I 3 codici divisi da 2 barre (slash) costituiscono il codice completo identificativo dell'armadio:

I codici pannelli e accessori si costruiscono in modo semplicissimo. Facendo sempre riferimento al modello e alle misure dell'armadio in oggetto, si va a identificare con un numero il pannello o l'accessorio in base alle tabelle di riferimento per l'armadio, mettendo (0) nelle posizioni che non riguardano l'oggetto da identificare. Questi codici fanno riferimento a singoli pezzi.

Esempi codici pannelli per quest'armadio:

10511/000000/02000	(Inserto a doppia aletta per fissaggio parete laterale)
10511/000000/10000	(Serratura porta con chiave)
10511/000000/00100	(Montante per armadio Albatros 17 U 600 x 600)
10511/001000/00000	(Parete posteriore apribile aerata)
10511/010000/00000	(Parete laterale apribile aerata)

Serie ETSI

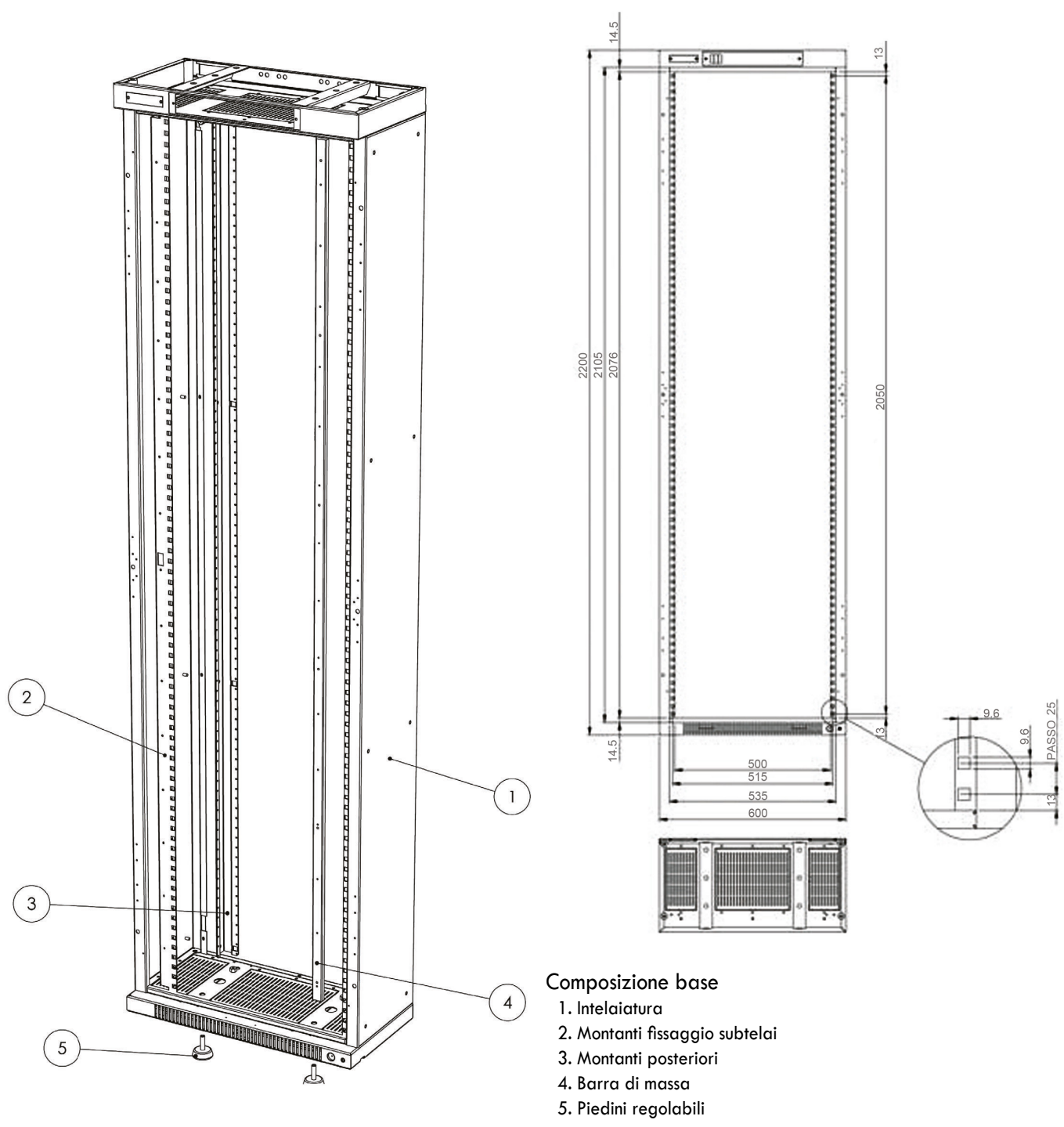
• La Struttura di Base

La struttura meccanica è realizzata in lamiera di acciaio zincato (UNI EN 10130) saldata e avvitata.

I Telai si compongono di base, cappello, montanti di fissaggio dei subtelai, montanti posteriori, fiancate laterali e copertura posteriore asportabile.

Gli armadi sono dotati di porta anteriore (se richiesto anche posteriore)(*), apribile di 180°, con maniglie non sporgenti
Finitura con verniciatura a polvere epossidica bucciata RAL 7001

RACK
POOL
Armadi



Telaio 1400 (senza porta)

Telaio 1800 (senza porta)

Telaio 2200 (senza porta)

Cod.

ETSI1400

ETSI1800

ETSI2200

RACK 19"

Serie ETSI - Accessori

- *Sopralzo*

Cod. SOP-ETSI



- *Golfari*

Cod. GOL001 (comprende 4 golfari)



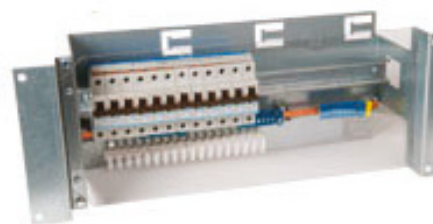
- *Adattatore 19"*

Cod. ADA-21/19



- *Power distributor*

Cod. POW-66 (88 e 11)



- *Kit Luce*

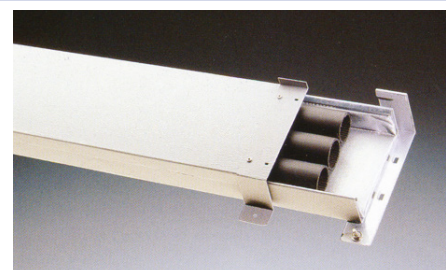
Cod. KIL001



- *Canalina per fibra ottica*

Canalina per fibra ottica: Per il codice aggiungere la lunghezza in mm (xxxx).

Cod. CAN-FO-Lxxxx (lunghezza in mm)



ARMADI A MURO

Serie SAT



- **La Struttura di Base**

Armadio a muro funzionale e robusto, con porta vetro o cieca, pannelli laterali apribili con possibilità di aggiungere una piastra di fondo in ferro zincato spessore 2 mm. Linea moderna.

Serie LIB



- **La Struttura di Base**

Linea moderna e funzionale, caratteristica principale è l'aggiunta del corpo a muro incernierata al corpo centrale. Come mostrato nella foto è possibile aprire l'armadio in 3 parti.

È possibile applicare una piastra zincata spessore 2 mm sul fondo per il fissaggio di strumenti o schede. La piastra è lavorabile a disegno.

I pannelli laterali sono asportabili. Il corpo a muro è predisposto con delle forature al fissaggio diretto a muro, in alternativa è possibile utilizzare delle staffe.

La robustezza è la prerogativa della nostra produzione.

Serie SAT, LIB - Configuratore

• Configuratore

L'armadio viene identificato da tre codici numerici

- Il primo indica la **serie e le misure** ed è composto da 4 cifre
- Il secondo indica le varianti riferite alle **pannellature** ed è composto da 4 cifre
- Il terzo indica le varianti riferite agli **accessori** ed è composto da 5 cifre

3113/2111/12221

Esempio:

Serie e misure

3113 (Modello LIB - altezza: 6 U - larghezza: 600 mm - profondità: 400 mm corpo centrale + 80 mm corpo a muro)

Pannelli

2111 (Porta con vetro - pareti laterali apribili aerate - tetto aerato - colore grigio chiaro Ral 7035)

Accessori

12221 (Serratura porte con chiave - fissaggio pareti laterali con inserto a doppia aletta - 4 montanti - 2 staffe avvitate - con piastra di fondo)

I 3 codici divisi da 2 barre (slash) costituiscono il codice completo identificativo dell'armadio

Opzioni standard disponibili:

	Serie e misure			Pannellature			Colore
	Altezza	Larghezza	Profondità*	Porta	Pareti laterali	Tetto	
2=SAT	1=6 U	1=600	1=250	1=Cieca	1=Apribili aerate	1=Aerato	1=Grigio chiaro RAL 7035
3=LIB	2=9 U	2=700	2=300	2=Con vetro	2=Apribili cieche	2=Cieco	2=Nero RAL 9005
	3=13 U	3=800	3=400	3=Aerata con fori			
	4=15 U		4=500	4=Aerata con quadri			
	5=17 U		5=600	5=Senza			
	6=20 U		6=700				
	7=21 U						

(*) N.B. per la serie LIB considerare la profondità espressa in tabella ed aggiungere 80 mm per il corpo a muro

Accessori

Serratura porta	Fissaggio pareti laterali	Montanti	Staffe di fissaggio a muro	Piastra di fondo
1=Con chiave	1=Inserto a taglio 2x4	1=2 montanti	1=2 staffe saldate	1=Con
2=Inserto a doppia aletta	2=Inserto a doppia aletta	2=4 montanti	2=2 staffe avvitate	2=Senza
3=Maniglia 1/4 di giro senza chiave	3=Serratura con chiave	3=Senza	3=4 staffe saldate	
	4=Viti		4=4 staffe avvitate	
			5=Senza	

• Singoli componenti

I codici per l'ordine dei singoli componenti dell'armadio si costruiscono in modo semplicissimo. Facendo sempre riferimento al modello e alle misure dell'armadio in oggetto, si va a identificare con un numero il pannello o l'accessorio in base alle tabelle di riferimento per l'armadio, mettendo (0) nelle posizioni che non riguardano l'oggetto da identificare.

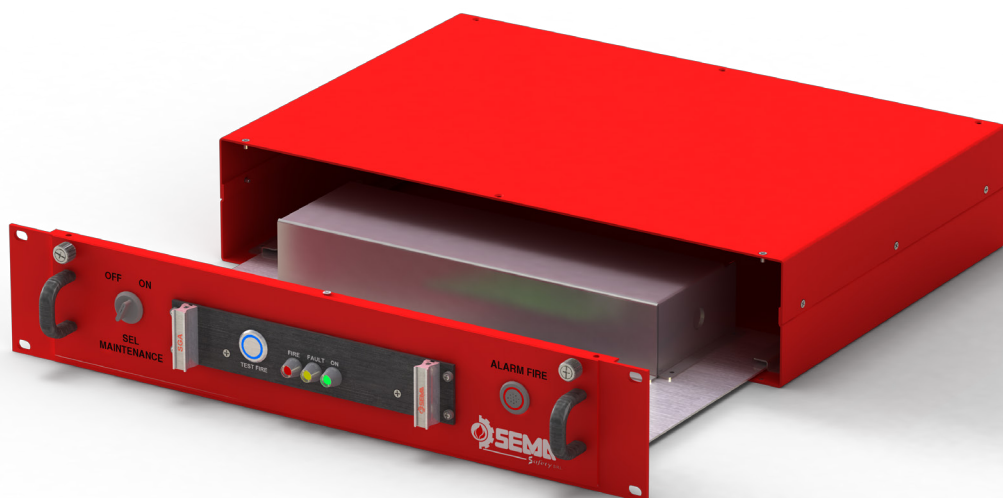
Esempi codici pannelli per quest'armadio:

2212/2000/00000	Serie SAT - Porta con vetro da 9U, Largh. 600 mm
3212/0100/00000	Serie LIB - Parete laterale apribile aerata, da 9U, profondità 300+80
2212/0000/02000	Serie SAT - Inserto a doppia aletta per fissaggio parete laterale

Serie Sub-Rack Antincendio AREF

Un guasto di natura elettrica può causare l'innescò di un incendio all'interno di un quadro di potenza durante il quale si può verificare la distruzione dei componenti elettrici al suo interno, arrecando danni consistenti.

Attraverso l'installazione del Sub-Rack Antincendio afd-r19-01 si evita il propagarsi dell'incendio ed il danneggiamento delle apparecchiature elettriche contenute nel quadro con grande risparmio di costi.



• Sub-Rack 19" AREF

Sistema AREF

Il sistema automatico compatto per rilevazione, estinzione incendi all'interno di quadri elettrici denominato Sub-Rack AREF utilizza un estinguente estremamente ecologico denominato Aerosol

Tale estinguente apre nuove opportunità nella lotta agli incendi, in special modo nella protezione incendi degli apparati elettrici/elettronici posti nei quadri.

Applicazioni:

- Navale (motori e quadri elettrici/elettronici);
- Ferroviario (quadri elettrici/elettronici);
- Automotive (Vani motori);
- Applicazioni per estinzione all'aperto;
- Industria e Commercio (protezione incendi nei quadri elettrici/elettronici).

Il generatore Aerosol non è in pressione, viene attivato tramite un contatto elettrico (700mA).

Tale generatore produce un tipo di Aerosol con particelle in sospensione (particolato) efficace sulle fiamme ottiene lo spegnimento interrompendo la catena dei radicali liberi generati dalla combustione senza abbassare la soglia di ossigeno presente.

Lo spegnimento si raggiunge in un tempo che può variare da 3 a 30 secondi.

Alcuni test sviluppati dalle autorità europee sulla sicurezza e prevenzione TUV hanno confermato che gli aerosol sono in grado di sopprimere anche le esplosioni causate da miscele di gas.

Capacità di estinzione

L'Aerosol è in grado di estinguere con una capacità di 30 g/m³ ciò permette di utilizzare contenitori di ridotte dimensioni rispetto agli estinguenti gassosi e liquidi.

Sicurezza delle persone

Gli aerosol non sono tossici non generano reazioni chimiche dannose per l'ambiente ne formazione di prodotti tossici o corrosivi derivanti da composti di cloro o altre sostanze chimiche. Offre ampia garanzia contro le eventuali fuoriuscite accidentali di fiamme.

• Funzionamento del sistema

Il sistema progettato da Sema Safety AREF risponde alla norma ferroviaria EN 50155 ed è molto adatto alla protezione dei quadri elettrici/elettronici di potenza.

Il sistema svolge le seguenti funzioni:

- Rivelazione;
- Estinzione.

Rivelazione

La rivelazione può essere effettuata tramite i seguenti apparati:

- Cavo termosensibile autoripristinabile;
- Rivelatore di fumo puntiforme;
- Sonda termica analogica.

Nei quadri elettrici, in funzione della tipologia, possiamo utilizzare come rivelatori o il cavo termosensibile a 125 °C (o ad altre tarature) 60°-70°-80°-100°, ecc..) oppure per una rivelazione veloce i rivelatori di fumo puntiforme.

Centralina di comando e gestione

Tale centralina è stata progettata e realizzata in conformità alla Norme EN 50155 e svolge le seguenti funzioni:

- Controlla la rivelazione;
- Comanda l'estinzione;
- Esegue i test di funzionamento sia della rivelazione che dell'estinzione. Estinzione

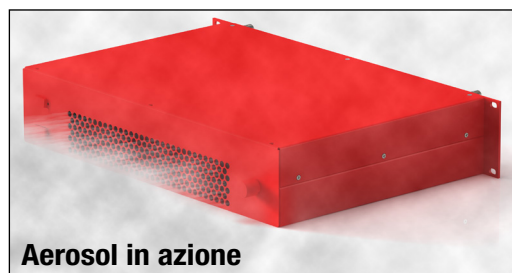
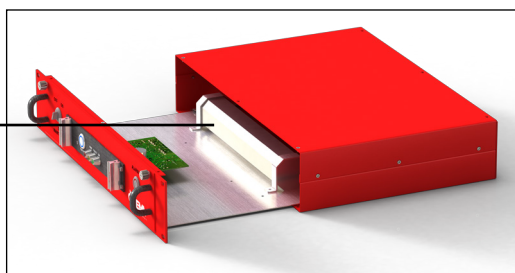
Il segnale proveniente dal rivelatore entra su un canale ridondato della centralina la quale esegue i controlli di presenza e di intervento, quando il segnale va a 1 la centralina attiva la segnalazione di rivelazione incendio e dopo 2 secondi attiva l'estinzione comandando gli aerosol controllandone la loro funzionalità.

Durante la manutenzione si può eseguire dei test sulla centralina per verificare il corretto funzionamento di tutti i dispositivi ad esso connessi. La centralina tramite 4 segnali filati comunica alla centrale di veicolo TCMS o ad altri dispositivi di controllo lo stato di funzionamento dell'impianto antincendio.

Vantaggi:

- Elevata affidabilità;
- Facilità d'installazione;
- Nessuna manutenzione;
- Costo contenuto;
- Facile da testare;
- Intelligenza diagnostica;
- Sistema innovativo installato all'interno dei vani tecnici.

Modulo Aerosol



Aerosol in azione

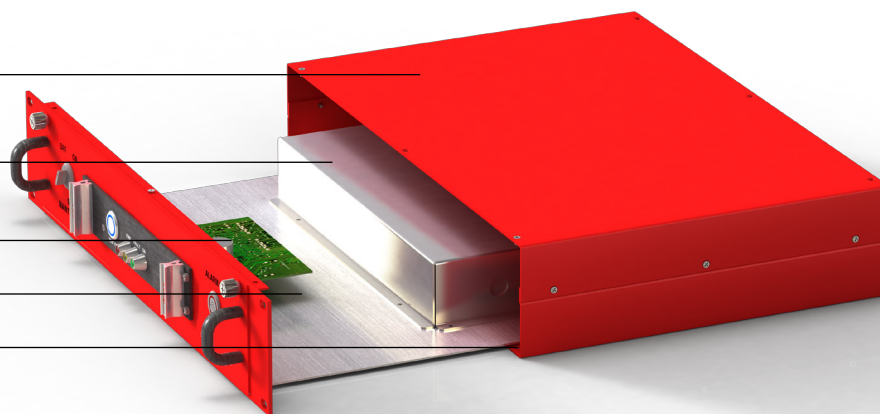
Sub-Rack 19"

Carter Aerosol

Scheda di Gestione

Ripiano estraibile

Guide telescopiche



● **Composizione del Sub-Rack AREF**

Il Sub-Rack AREF da due unità è composto da:

- 1 scheda di gestione, comando e diagnostica;
- 2 Da un generatore Aerosol;
- 3 Da una sonda analogica o cavo termosensibile ripristinabile o rivelatore di fumo.

Il Sub-Rack è modulare e possono essere inseriti 2 moduli aerosol comandati e controllati da una sola scheda di gestione.

Tutte le parti elettriche e il generatore aerosol sono facilmente accessibili.

	Sub-Rack AREF 25A	Sub-Rack AREF 25A	Sub-Rack AREF 25A
Cod.	300F295-25A	300F295-50A	300F295-100A
Capacità di spegnimento	0,83 mc	1,8 mc	3,5 mc
Alimentazione	24 VDC	24 VDC	24 VDC
MBTF	450.000 ore	450.000 ore	450.000 ore

Tavoli da Laboratorio

la nostra struttura è adatta ad arredare ogni tipo di ambiente operativo

● I vantaggi:

- Versatili, funzionali, ergonomici;
- Elevata possibilità di personalizzazioni;
- Canalizzazioni;
- Elevata capacità di carico dei piani di lavoro e delle mensole;
- Facilità di accesso dell'operatore grazie alla gamba a C;
- Piani antiriflesso e bordature anticolpo.

● Caratteristiche funzionali

- Struttura in lamiera pressopiegata e elettrosaldata completa di canalina passa cavi;
- Piano di lavoro, spessore 30 mm antiriflesso ed antistatico ad alta resistenza, bordi con profilo in PVC;
- Piedini regolabili;
- Verniciatura a polvere.

● A richiesta possiamo realizzare

- Postazioni con protezione ESD, piano di lavoro in laminato statico dissipativo con bottone per bracciale antistatico;
- Gruppi elettrificazione personalizzati;
- Canaline passacavi verticali;
- Verniciatura con altri colori.

